



Antoine lalouf
Président du NMA

“LE **NMA** EST AVANT TOUT UNE **COMMUNAUTÉ** DE SPORTIFS OÙ L’ON PARTAGE DES **VALEURS** DE SOLIDARITÉ, DE CONVIVIALITÉ ET DE DÉPASSEMENT DE SOI.”

“JE SUIS MOTIVÉ PAR L’IDÉE D’APPORTER UNE ÉNERGIE NOUVELLE ET AMBITIEUSE, POUR ACCOMPAGNER LE CLUB VERS DE **NOUVEAUX OBJECTIFS**.”



1/ LA COHÉSION

Créer un lien fort entre les différentes parties prenantes du club (athlètes, entraîneurs, bénévoles et partenaires) pour que chacun se sente impliqué dans le projet collectif.

2/ LA PERFORMANCE

Mettre en place des conditions optimales pour permettre à nos athlètes de s’exprimer pleinement, qu’ils soient débutants ou de niveau international.

3/ L’OUVERTURE

Renforcer notre visibilité auprès des Nantais et attirer de nouveaux licenciés, notamment les jeunes, tout en multipliant les partenariats avec des entreprises locales et nationales pour assurer la pérennité financière du club.

LES CHIFFRES CLÉS

2012
CRÉATION DU

NANTES **M**ÉTROPOLE **A**THLÉTISME

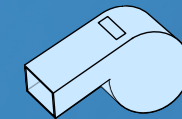


3 CLUBS
HISTORIQUES

STADE NANTAIS AC
AC LA CHAPELLE SUR ERDRE
HERBAUGES ATHLÉ 44

UN DES
MEILLEUR CLUB
FRANÇAIS

80



DIRIGEANTS, ENTRAÎNEURS, JUGES

8



ATHLÈTES DE HAUT NIVEAU

1300
LICENCIÉS



9



MANIFESTATIONS
SPORTIVES PAR AN





Nos lieux

NANTES
STADIUM MÉTROPOLITAIN
PIERRE-QUINON
STADE DE PROCÉ

LA-CHAPELLE-SUR-ERDRE
STADE DU BUISSON DE LA
GROLLE

BOUAYE
STADE DES ORMEAUX

SAINT-SÉBASTIEN-SUR-LOIRE
STADE RENÉ MASSÉ

Nos Équipes

DES OFFICIELS
INTERNATIONAUX, FÉDÉRAUX
ET RÉGIONAUX

DES ENTRAÎNEURS DIPLÔMÉS

DES COMMISSIONS
PERFORMANTES

LICENCIÉS : DE L'ATHLÈTE
DE HAUT NIVEAU AU
PRATIQUANT
DE L'ATHLÉ LOISIRS

Nos compétences

DU **LOISIR** À LA
PERFORMANCE

DE LA **SANTÉ** À LA **HAUTE**
COMPÉTITION

DES **JEUNES** AU **MOINS JEUNES**

ACCESSIBILITÉ ET **INCLUSIVITÉ**

DES **ATHLÈTES** SUR PISTE AUX
GROUPES HORS-STADE

NOS MANIFESTATIONS ANNUELLES



Janvier	Meeting international de nantes
Avril	Les foulées de saint-sébastien-sur-loire
Mai	Meeting de la-chapelle-sur-erdre
Juin	Meeting du snac
Septembre	Les foulées du TECH CARE
Octobre	Ekiden de Nantes by Decathlon Atlantis
Novembre	Trail nocturne Boscéen
Novembre	Cross de la chantrerie et trail de l'erdre
Décembre	Cross national de l'erdre



ACTIVATION PARTENARIAT

DISPOSITIF POUVANT SERVIR À L'ÉLABORATION D'UNE CONVENTION

RÉFLEXION ET MISE EN PLACE D'ACTIVATIONS SUR MESURE

VISIBILITÉ EXCEPTIONNELLE DE VOTRE ENTREPRISE À TRAVERS DIVERS CANAUX ET ÉVÉNEMENTS

EXPOSITION ACCRUE SUR NOS SUPPORTS DE COMMUNICATION : AFFICHES, NEWSLETTER, SITES WEB ET RÉSEAUX SOCIAUX

ATTRIBUTION D'UNE ÉPREUVE DU MEETING INTERNATIONAL DE NANTES DÉDIÉE ET LA REMISE DE RÉCOMPENSES

MISE EN PLACE D'UN STAND / ANNONCE AU MICRO / SPOTS PUBLICITAIRES DE VOTRE MARQUE

PLACES VIP POUR LE MEETING INTERNATIONAL DE NANTES

MOMENTS DE CONVIVIALITÉ ET DE NETWORKING POUR NOS PARTENAIRES ET LEURS COLLABORATEURS



ÉVÉNEMENTIEL

DES MANIFESTATIONS SPORTIVES RÉGULIÈRES

- 13 000 spectateurs et participants à l'année
- 9 manifestations du NMA



DES TEMPS FORTS TOUTE L'ANNÉE

- Soirées partenaires
- Déjeuners business
- Team building & conférences
- séances d'entraînement



COMMUNICATION

RÉSEAUX SOCIAUX (NOMBRE D'ABONNÉS)

- 3000 -> instagram
- 2 000 -> facebook
- 500 -> X
- 1 500 -> linkedin
- 2 500 -> newsletter



COUVERTURE MÉDIATIQUE

- Site internet
180 000/An
- Presse et TV





“NOUS VOULONS FAIRE DU MEETING DE NANTES UN RENDEZ-VOUS OÙ PERFORMANCE, DIVERSITÉ ET INCLUSION SE RENCONTRENT, POUR QUE CHACUN.E PUISSE VIVRE SA PASSION DE L’ATHLÉTISME. ”

A. Lalouf, Président du NMA

12ÈME ÉDITION : 23 JANVIER 2026

14ÈME AU CLASSEMENT MONDIAL 2024 (SUR 500)

STADIUM MÉTROPOLITAIN **PIERRE-QUINON**

10 ÉPREUVES INTERNATIONALES, DES **ÉPREUVES HANDISPORT**

1 500 SPECTATEURS ET **150** ATHLÈTES DE HAUT NIVEAU



LES CHIFFRES CLÉS
2025

41 151 POINTS
RECORD

Meilleures
performances
mondiales
3

Records du
Meeting
4

48
Records
personnels battus

2
Records nationaux

14
Classement
mondial

MEETING INTERNATIONAL DE NANTES





QU'EST-CE QU'UN EKIDEN ?

ORIGINE JAPONAISE DE "EKIDEN" =
"RELAIS À DISTANCE"

COURSE DE MARATHON EN RELAIS

DISTANCE TOTALE : 42,195 KM

COURUE EN ÉQUIPE
DE 6 RELAYEURS

RÉPARTITION DES DISTANCES

1ER RELAYEUR : 5 KM

2E RELAYEUR : 10 KM

3E RELAYEUR : 5 KM

4E RELAYEUR : 10 KM

5E RELAYEUR : 5 KM

6E RELAYEUR : 7,195 KM

TOTAL : 42,195 KM

OBJECTIFS ET VALEURS

ESPRIT D'ÉQUIPE

PERFORMANCE COLLECTIVE

IDÉAL POUR CRÉER DE LA COHÉSION,
QUE CE SOIT ENTRE COLLÈGUES,
AMIS OU AU SEIN D'UN CLUB



1ÈRE ÉDITION : 5 OCTOBRE 2025, 2ÈME ÉDITION : 4 OCTOBRE 2026,

OBJECTIF : SUPPORT DES CHAMPIONNATS DE FRANCE 2027

BOUCLE SUR LA ZONE DU STADIUM PIERRE-QUINON / HIPPODROME DE NANTES

EKIDEN TTC ET EKIDEN ENTREPRISE

700 PARTICIPANTS EN 2025 (PLUS DE 100 ÉQUIPES)

UNIQUE EKIDEN ORGANISÉ À NANTES

POUR MON ENTREPRISE...



Inscription d'équipes aux couleurs de votre entreprise : mobilisez vos salariés pour participer au relais et renforcer l'esprit d'équipe.

Possibilité de louer un stand dans le village partenaire de l'Ekiden : un espace dédié à la promotion de vos produits, services ou engagements RSE, au cœur de l'événement.

Tous les participants passeront dans le village partenaire (parking du Decathlon Atlantis) pour récupérer leur t-shirt de l'événement, la veille de la course.

Valoriser son engagement dans le sport et la santé

Accroître sa notoriété locale

Rencontrer de nouveaux publics dans une atmosphère festive

UNE COUVERTURE MÉDIATIQUE GRANDISSANTE



MEETING ÉLITE RETRANSMIS EN LIVE STREAMING

L'EQUIPE live



TV LOCALES/RÉGIONALES

télé.nantes
loire-atlantique

3 pays de la Loire

PRESSE RÉGIONALE

**Presse
Océan**

**ouest
france**

RADIOS LOCALES



MÉDIAS SPÉCIALISÉS

L'EQUIPE

ATHLETISME
magazine

RÉSEAUX SOCIAUX @NMATHLE





En devenant mécène, vous pouvez soutenir le club d'un point de vue matériel ou financier. Il n'y a donc pas de contrepartie de la part du club, c'est assimilable à un don. Les dépenses en mécénat procurent des réductions en matière d'impôts à hauteur de 60 %.

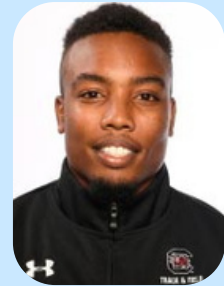
Le chiffre d'affaires doit être réalisé en France métropolitaine et est plafonné à 0,5 %.

VERSEMENT	AVOIR FISCAL	COÛT RÉEL
1000 €	600 €	400 €
2000 €	1200 €	800 €
3000 €	1800 €	1200 €



NANTES
METROPOLE
ATHLETISME

PRÉSENTATION DES ATHLÈTES DE HAUT NIVEAU



Yann Randrianasolo

PB : 8.08 M

SAUT EN LONGUEUR

CHAMPION DE FRANCE ÉLITE 2020
DOUBLE VICE-CHAMPION DE FRANCE ÉLITE
PISTE/INDOOR 2021



Julia DAVID-SMITH

PB : 8'59"06 AU 3 000 M - 15'39"97 AU 5000 M

DEMI-FOND

SÉLECTIONS AU CHAMPIONNAT D'EUROPE
U23
ET AUX JEUX MONDIAUX UNIVERSITAIRES



Léa navarro

PB : 2H36'47 SUR MARATHON - **1H14'00** SUR SEMI

**CROSS-COUNTRY / SEMI /
MARATHON**

7 SÉLECTIONS EN ÉQUIPE DE FRANCE



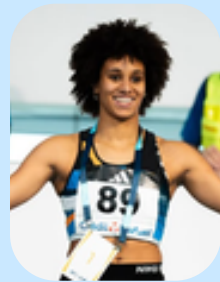
DEJAN OTTOU

PB : 6"86 - 10'52 - 20"96

60 M - 100 M - 200 M

CHAMPION D'EUROPE CADETS DU 200 M
2022

PRÉSENTATION DES ATHLÈTES DE HAUT NIVEAU



Clara Ingoglia

RP : 8"18 - 13"10

60 M HAIES - 100 M HAIES

CHAMPIONNE NATIONALE SEF 60 M HAIES (84) -
SALLE 2025

CHAMPIONNE NATIONALE TCF 100 M HAIES (84) -
2024



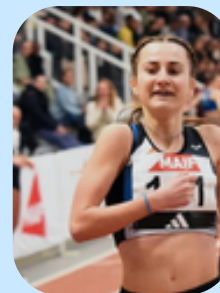
Agnès raharolahy

RP : 52"23-1'59"59

400 M - 800 M

DOUBLE CHAMPIONNE D'EUROPE 2014/2015
4X400 M

MÉDAILLE DE BRONZE AUX EUROPE INDOOR
800 M 2023

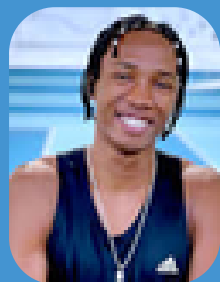


Lomane Mesnil

RP : 4'19"31 - 2'10"09

1500 M / 800 M

VICE-CHAMPIONNE NATIONALE ESF - SALLE - 2025
3E NATIONALE ESF 1 500 M - SALLE - 2024



Jérémie Lararaudeuse

RP : 7"65 - 13"31

60 M HAIES - 110 M HAIES

31E AU CLASSEMENT MONDIAL EN 2025

NOTRE ATHLÈTE PARALYMPIQUE SÉLECTIONNÉ AUX JEUX 2024



ALEXANDRE DIPOKO-EWANÉ



RP : 1.94 M

SAUT EN HAUTEUR

DOUBLE CHAMPION D'EUROPE HANDISPORT
2016/2018

CLASSIFICATION : T47, PARALYSIE PARTIELLE
DU BRAS GAUCHE



ILS NOUS FONT DÉJÀ CONFIANCE



Partenaires institutionnels



Partenaires Organisation technique



Partenaires officiels



Fournisseurs officiels



Partenaires médias



CONTACTS



Antoine Lalouf

PRÉSIDENT DU NMA
DIRECTEUR DU MEETING

antoinelalouf@yahoo.fr

📞 06 52 67 42 38



Jérémy Alluin

CHEF DE PROJETS
CHARGÉ DE PARTENARIATS ET
COMMUNICATON

contact.nma.athle@gmail.com

📞 06 59 09 53 88



@NMATHLE



WWW.NMATHLE.FR