



Nantes Métropole Athlétisme

DOSSIER DE PARTENARIAT

- ⊙ Entente entre **4 clubs** de la Métropole Nantaise
- ⊙ Créée en **2012**, présidée par **Olivier Jehannet**
- ⊙ **4^{ème}** club français au classement FFA 2017
- ⊙ **1674** licenciés au 31 juillet 2017
- ⊙ **90** dirigeants, juges et entraîneurs en activité
- ⊙ Evolue en championnats de France des clubs division **Elite**

LES ATHLÈTES DE HAUT NIVEAU



Jean-Pierre BERTRAND

Champion de France Elite de saut en longueur 2016
Record personnel : 8,08 m (2017)



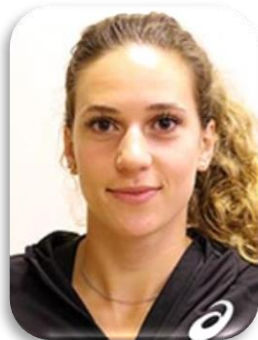
Léa NAVARRO

Finaliste des Europe espoirs 3000 m steeple
RP : 10"04'26 (2017)



Agnès RAHAROLAHY

Double Championne d'Europe du 4x400 m
RP : 52"23 (2015)



Laura VALETTE

Championne Olympique Jeunesse sur 100 m haies
RP : 13"04 (2017)



Clément LEDUC

Champion d'Europe juniors de cross par équipe 2016
RP : 30'11"19 sur 10 000 m (2017)

NOS FORCES



> Nos Hommes :

- Des officiels Internationaux, fédéraux et régionaux
- Des entraîneurs diplômés
- Des commissions performantes
- 1650 licenciés : athlètes de haut niveau aux pratiquants de l'athlé loisirs



> Nos compétences :

- Du loisir à la performance
- De la santé à la haute compétition
- Des jeunes au moins jeunes
- Des athlètes sur piste aux groupes hors stade



> Nos lieux :

- Nantes – Stade de Procé / Stadium métropolitain Pierre-Quinon
- La Chapelle sur Erdre – Stade du Buisson de la Grolle
- Saint Herblain – Stade de la Bergerie
- Bouaye – Stade des Ormeaux
- Saint Sébastien sur Loire – Stade René Massé



- ⦿ **Champion de France** Interclubs N1 A en 2014
- ⦿ 12 athlètes **internationaux** (jeunes, élite, handisport)
- ⦿ **92 athlètes** qualifiés aux Championnats de France en 2016
- ⦿ **30 podiums** dans les différents Championnats de France
- ⦿ **13 manifestations** sportives organisées sur le territoire ligérien en
- ⦿ L'expérience liée à ces organisations attirent plus de **20 000 sportifs**

NOS MANIFESTATIONS



| Date | Événement | Participants | Spectateurs |
|--------------|---------------------------------------|---------------|---------------|
| 20 Janvier | Meeting Indoor Elite Européen | 200 | 1 500 |
| Février | France Elite handisport | 150 | 1 500 |
| Avril | Foulées de St Sébastien | 1200 | 1 000 |
| Avril | Starting Girl Run | 3 000 | 1 000 |
| Mai | Foulées Des Coteaux du Gesvres | 250 | 400 |
| Mai | Meeting de la Chapelle S/E | 500 | 800 |
| Mai | Color Me Rad | 9 000 | 1 000 |
| Juin | 10km de St Herblain | 1000 | 600 |
| Juin | Un Brains de nature | 200 | 400 |
| Juin | Meeting Herbauges Athlé 44 | 400 | 150 |
| 26 Novembre | Cross Régional Nantes Réalités | 1600 | 3000 |
| Novembre | Mini Pouss | 200 | 150 |
| 10 Décembre | Cross National de Erdre | 2500 | 5000 |
| TOTAL | | 20 200 | 16 500 |

COUVERTURE MÉDIATIQUE GRANDISSANTE



- Meeting Élite retransmis en direct sur



- TV locales

- Campagne d'affichage pour les événements



- Presse régionale et spécialisée



- Radios locales



- Médias spécialisés



- Réseaux sociaux



> FÉDÉRER L'ATHLÉTISME DANS LA MÉTROPOLE NANTAISE

- Décliner notre offre à destination des publics prioritaires (athlé santé loisirs, handisport) pour attirer de plus en plus de licenciés
- Augmenter le nombre d'athlètes dans les compétitions nationales et internationales
- Privilégier la détection et la formation : vivre et s'entraîner sur la Métropole Nantaise
- En accord avec Nantes Métropole, rassembler les forces et véhiculer les valeurs du sport
- Valoriser les équipements de la Métropole à travers de nombreux événements
- Être un acteur majeur des politiques novatrices de l'évolution de l'athlétisme à l'échelle nationale

> L'esprit d'équipe :

La recherche des performances individuelles s'inscrire dans l'intérêt collectif



> La solidarité et la tolérance :

L'athlétisme unit les hommes et les femmes dans l'effort, quels que soient leurs origines, leur niveau social, leurs opinions, leurs croyances...



> Le plaisir :

La joie d'être ensemble et de se retrouver autour d'une passion



> Associez votre Entreprise à la dynamique sportive du NMA pour :

- Développer votre image de marque
- Rencontrer les décideurs
- Valoriser votre entreprise auprès de vos clients
- Dynamiser vos salariés et votre communication interne
- Participer à la vie de la Métropole Nantaise

DISPOSITIF PARTENARIAT



| | Pack OR | Pack ARGENT | Pack BRONZE |
|---|-----------|-------------|-------------|
| Présence de votre logo sur les équipements | ● | - | - |
| Team building pour votre entreprise : binôme athlète/entraîneur 2 fois par an | ● | - | - |
| Présence de votre marque sur les supports print des événements Club (affiche,...) | ● | - ● | - |
| Mise en place de séances d'entraînement (par un coach) réservées aux salariés | ● | ● | - |
| Promotion de votre marque sur les supports digitaux (web et réseaux sociaux) | ● | ● | ● |
| Invitations aux temps forts de la vie sportive du Club | ● | ● | ● |
| Places VIP* pour le Meeting Elite Indoor de Nantes | (10)* ● | (6)* ● | (2)* ● |
| Dossards* sur une des manifestations NMA | (10)* ● | (6)* ● | (2)* ● |
| Exclusivité sur votre secteur d'activité | ● | ● | ● |
| Engagement financier | 10 K€ TTC | 6 K€ TTC | 3 K€ TTC |

NOS PARTENAIRES



Partenaires Officiels



Partenaires Médias



Partenaires Institutionnels



Partenariats

> Arthur Dirou
06 26 45 55 65
adirou@nmathle.fr

Président

> Olivier Jehannet
06 84 78 59 57
ojehannet@nmathle.fr

Trésorier

> Jean-Yves LE PRIELLEC
06 75 05 56 45
jy.le-priellec@club-internet.fr



13 Bd Clovis Constant
44000 NANTES



www.nmathle.fr



@nmathle
#TeamNMA